

東邦車輛株式会社 殿

改造概要等説明書(改造自動車審査結果通知書)

(指示事項)

主要諸元比較表

標準車の類別等を記載する。(2505)

Table with 7 columns: Item, Standard Vehicle, Modified Vehicle, Basis/Limit, Item, Standard Vehicle, Modified Vehicle, Basis/Limit. Rows include vehicle name, type, axle weights, dimensions, and tire specifications.

車両総重量・軸重等の基準

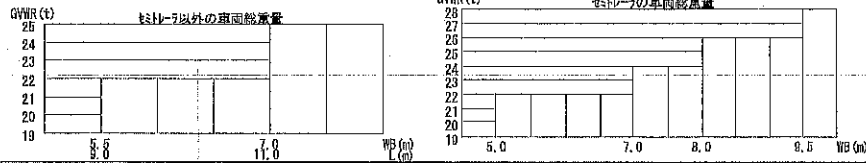


Table with 3 columns: Wheelbase, Standard Vehicle, Modified Vehicle. Rows include wheelbase and axle weight limits.

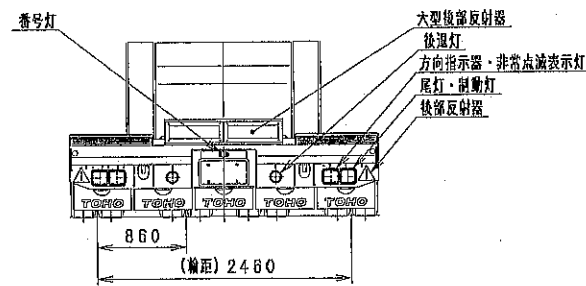
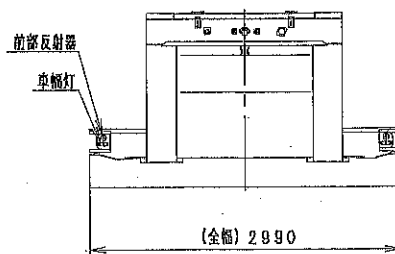
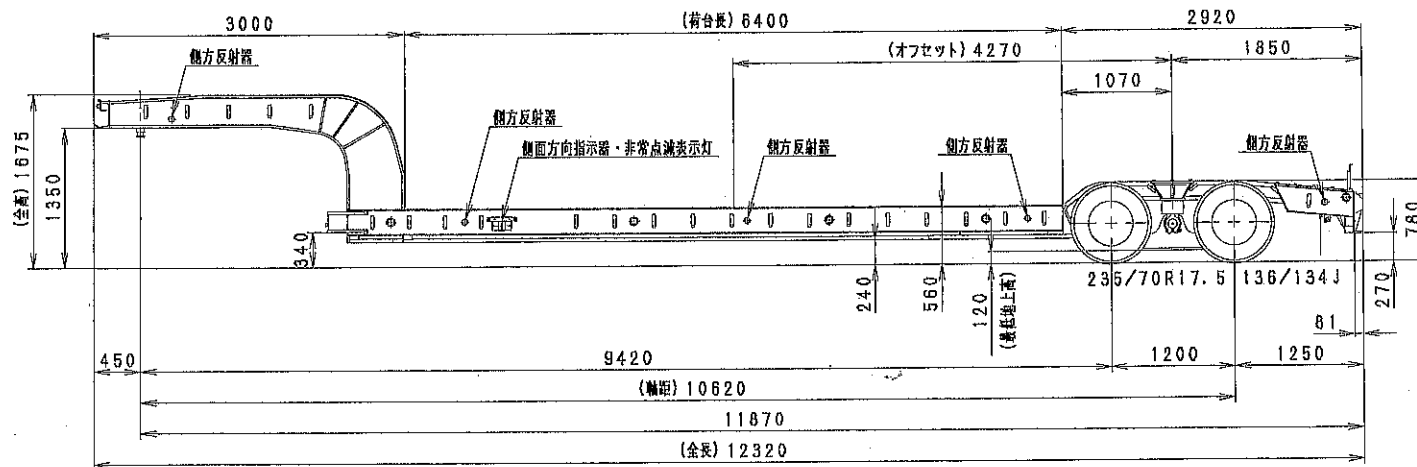
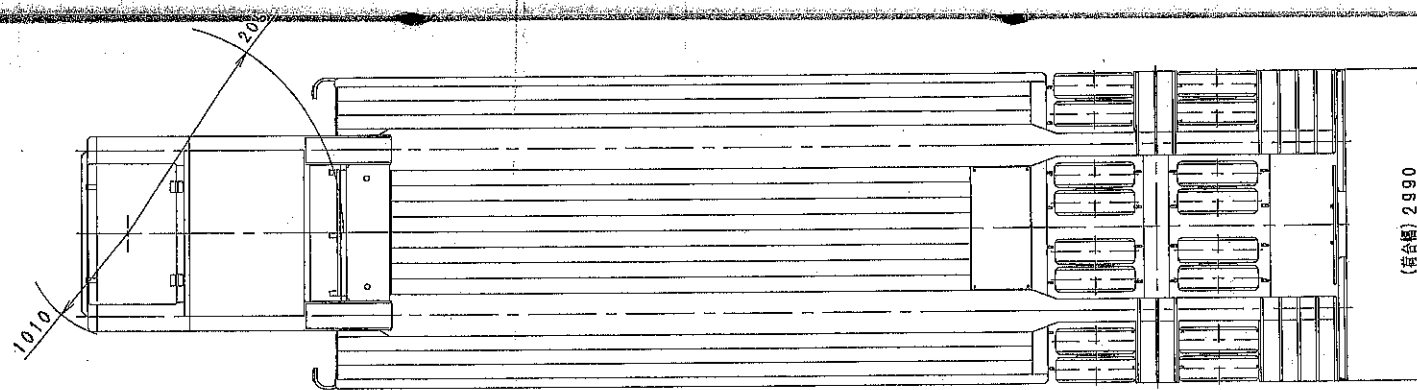
Table with 4 columns: Item, Standard Vehicle, Modified Vehicle, Basis/Limit. Rows include braking power, air pressure, and chassis strength.

注1: 能力強度等検討欄は、該当しないものは、省略したものは×を記入すること。
注2: 指示事項欄又は能力強度等検討欄は、必要に応じて指示欄又は項目を追加・削除することができる。
注3: 現車審査の際は、改造自動車審査結果通知書、外観図、改造部分詳細図及びその他に指示された資料を提示すること。
注4: \*印は三菱BDG-FV50JTR型トラックと連結時の計算値を示す。

改造等の概要

Table with 2 columns: Item, Description. Rows include purpose, chassis/body, engine, drive transmission, walking device, control device, braking device, shock absorber, coupling device, fuel device, and electrical device.

注1: 変更のない事項については、斜線を記入又は網掛けを施すこと。
注2: 届出者は、自動車の点検及び整備に関する情報の提供並びにリコール届出に関する責務があります。
注3: 自動車検査証記録事項について変更が生じる場合は、当該変更について道路運送車両法に基づく自動車検査証記録事項の変更が必要となります。(第67条関係)



東邦TD50J3T2改型  
セミトレーラ外観四面図